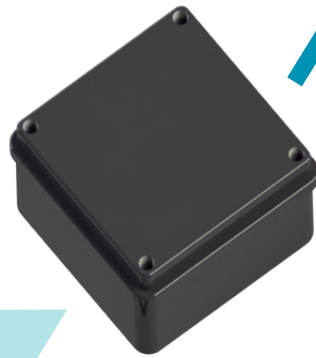




USOL

A LA VANGUARDIA DE LA ENERGÍA SOLAR



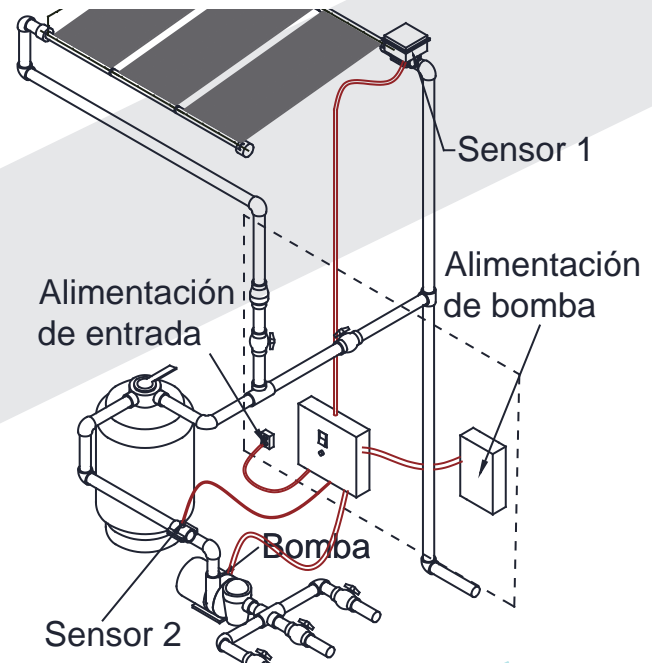
www.usol.com.mx

Automatizador solar

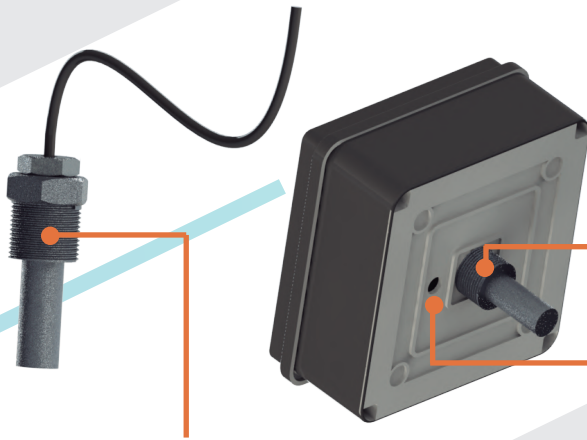
Digital USO-900

El modelo USO-900 es un sistema digital comprendido por dos sensores de temperatura que deben ser colocados: uno en la salida de agua caliente de los colectores solares y el otro en el cuarto de máquinas a la salida de la bomba; si la diferencia de temperatura entre el agua caliente (a la salida de los colectores solares) y el agua de la alberca es igual a la establecida, activa la bomba, hasta que el agua de la alberca alcance la temperatura seleccionada en el microcontrolador, ubicado en la caja de control que se instala en el cuarto de maquinas, por lo que solo es necesario un ajuste en caso de que se quiera cambiar la temperatura deseada de la alberca.

Este sistema cuenta con protección anticongelación por lo que es necesario utilizarlo en todas las localidades donde se presenten temperaturas bajo cero, también es recomendado para albercas en las que se quiere mantener una temperatura constante del agua.



Nota: Para la instalación del sensor 1 es recomendable utilizar cable de uso rudo de dos polos calibre 20 o 18 dependiendo la distancia a la caja de control. Ambos sensores requieren el uso de una abrazadera roscada del diámetro del tubo en donde se van a instalar.



Sensor 2: Sensor térmico en termopozo descubierto para la instalación en el cuarto de máquinas.

Sensor 1: Sensor térmico en caja para protección de condiciones ambientales.

Orificio para cable de sensor: este orificio permite que la lluvia no alcance a mojar el cable de sensor o algún otro elemento eléctrico.

Pantalla de microcontrolador: Por medio de esta pantalla es posible modificar la temperatura deseada en la alberca, la cual nos muestra de manera predeterminada.

Botón de Automático/Apagado/Encendido: Este accionador nos permite utilizar el automatizador en automático (recomendado), siempre apagado o siempre encendido.

Cable de conexión eléctrica: La alimentación eléctrica es de 120 V, la cual es importante conectar a una clavija aterrizada ya que cuenta con protección de sobrevoltaje y picos.



Contacto

www.usol.com.mx

ventas@usol.com.mx

Whatsapp: 55-34-62-19-95

Tel: 55-56-84-03-47 / 55-56-79-38-66